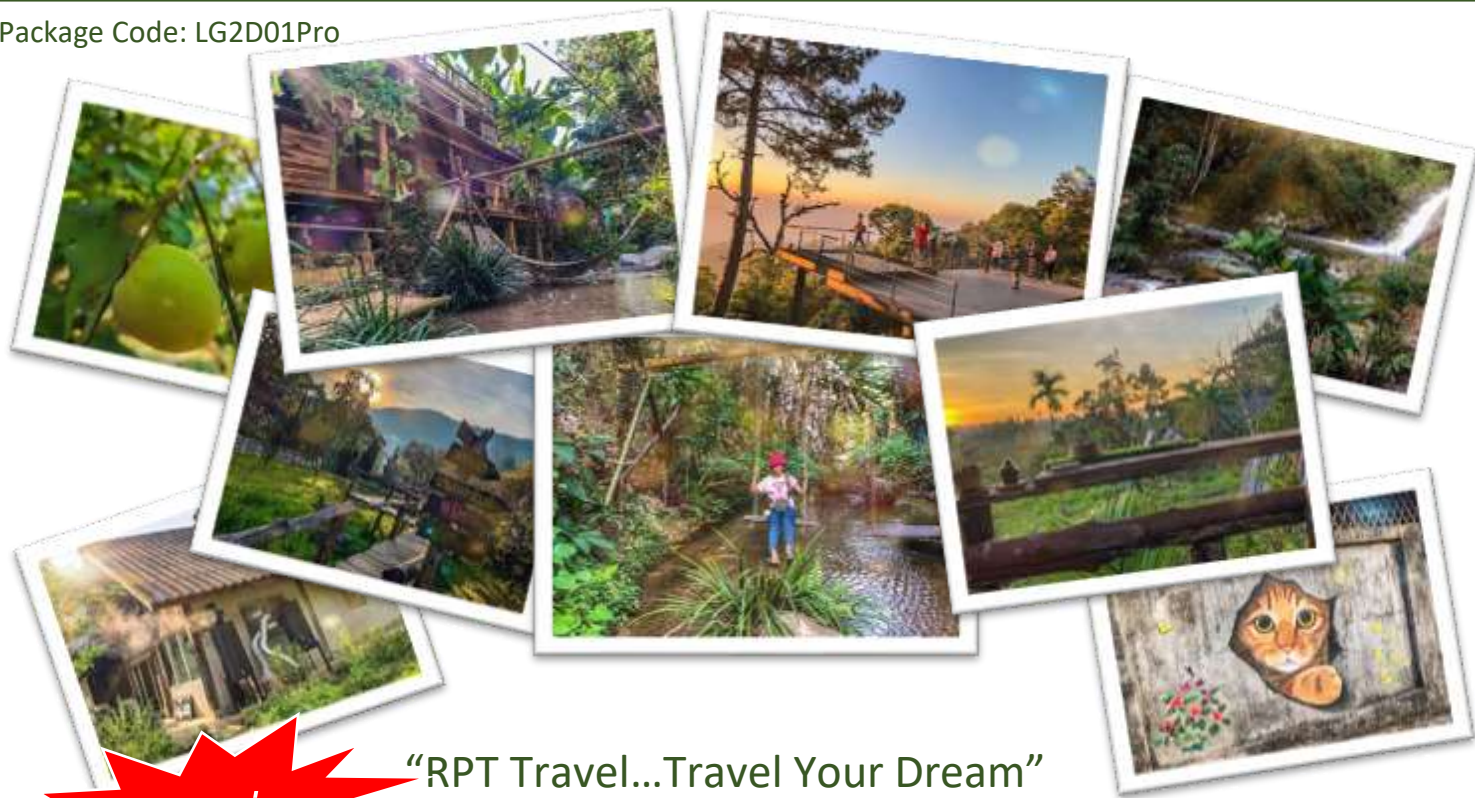




ยอดถิ่นป่าเหมี้ยง น้ำตกงามที่แจ้ซ้อน ขึ้นดอยบ้านแม่แจ่มชมสวนซากาแพ

Package Code: LG2D01Pro



“RPT Travel...Travel Your Dream”

เส้นทาง ทริป 2 วัน

หมู่บ้านป่าเหมี้ยง - น้ำตกแจ้ซ้อน - หมู่บ้านแม่แจ่ม

“เยือนหมู่บ้านป่าเหมี้ยงแสนสงบ ชื่นใจน้ำใสเย็นที่แจ้ซ้อน วิถีหมู่บ้านการเกษตรที่แม่แจ่ม”



LINE ID: RPTTRAVEL



วันแรกของการเดินทาง หมู่บ้านป่าเหมี้ยง - น้ำตกแจ้ซ้อน

7.30 น. คณะพบกันที่จุดนัดพบ (เช่นสนามบิน สถานีรถไฟ โรงแรม ฯลฯ)

10.00 น. บ้านป่าเหมี้ยง “ชมวิถีชีวิตของคนป่าเหมี้ยง เรียนรู้วิธีการเก็บใบชา ใบเหมี้ยง เมล็ดกาแฟ เดินชมหมู่บ้านในหุบเขา และสายธารอันแสนน่ารัก และอบอุ่น”



12.30 น. พักรับประทานอาหารกลางวัน

13.30 น. ร้านป่าเหมี้ยงคอฟฟี่ “ก่อนจะจากลาหมู่บ้านป่าเหมี้ยง เราไปจิบกาแฟกับวิวหมู่บ้านในหุบเขาสวยๆกันเลย!”



15.30 น.

เล่นน้ำตก ชมน้ำพุร้อน ลวกไข่แร่แสนอร่อย แช่น้ำอุ่นสบายตัว ที่แจ้ซ้อน



18.30 น.

รับประทานอาหารค่ำ และพักแรมที่ “เสือนพวงพิมล ภูมิลิทธิ์” บ้านพักบรรยากาศล้านนาไทยท่ามกลางธรรมชาติ

ให้คุณสัมผัสกลิ่นอายของวัฒนธรรมล้านนาอย่างแท้จริง



วันที่สองของการเดินทาง ไร่แจ่มฟ้า- หมู่บ้านแม่แจ่ม

09.30 น. ไร่แจ่มฟ้า “ลุยสวน จิบกาแฟชิล ๆที่ไร่แจ่มฟ้า” หรือจะไปไหว้พระธาตุวัดเฉลิมพระเกียรติฯเป็นศิริมงคล



12.00 น. พักรับประทานอาหารกลางวัน

13.00 น. ไร่สุวรรณ คอยแม่แจ่ม “หมู่บ้านที่มีความอุดมสมบูรณ์ด้วยความชื้นที่ปกคลุมตลอดทั้งปี ทำให้ชุมชนหมู่บ้านแม่แจ่มนี้อุดมสมบูรณ์ไปด้วยพืชพรรณไม้น่า ๆ ชนิด เช่น กาแฟ ชา แมคคาเดียมเมี่ย สตอเบอร์รี่ ฯลฯ





17.30 น. **เดินทางกลับ**



หมายเหตุ

- บริษัทฯ ขอสงวนสิทธิ์ในการออกทริปเดินทางในกรณีที่มีผู้เดินทาง 2 ท่านขึ้นไป หากกรณีท่านประสงค์เดินทางเพียง 1 ท่าน ทางบริษัทฯ ขอสงวนสิทธิ์เรียกเก็บค่าทัวร์เพิ่มตามที่ได้ตกลงราคากันกับพนักงานขายแล้วตามความเหมาะสม
- โรงแรมที่พักตามที่บริษัทจัดให้ในรายการหรือเทียบเท่าในระดับเดียวกัน (ห้องละ 2 ท่าน) พร้อมอาหารเช้า **หากวันเข้าพักตรงกับเทศกาล เทรดแฟร์ หรือการประชุมต่างๆ อันเป็นผลทำให้ต้องมีการปรับเปลี่ยนย้ายที่พักโดยคำนึงถึงความเหมาะสมเป็นหลัก**
- ร้านอาหารตามที่บริษัทฯ จัดให้ในรายการหรือเทียบเท่าในระดับเดียวกัน **หากวันเข้ารับประทานตรงกับเทศกาล เทรดแฟร์ หรือการประชุมต่างๆ อันเป็นผลทำให้ต้องมีการปรับเปลี่ยนย้ายที่รับประทานอาหารโดยคำนึงถึงความเหมาะสมเป็นหลัก**
- บริษัทฯ ขอสงวนสิทธิ์ในการเปลี่ยนแปลงรายการการท่องเที่ยวที่เกิดเหตุจำเป็นสุดวิสัย อาทิ การยกเลิกเที่ยวบิน, การล่าช้าของสายการบิน, การนัดหยุดงาน, ภัยธรรมชาติ, การก่อจลาจล, อุบัติเหตุ ฯลฯ ทั้งนี้จะคำนึงถึงผลประโยชน์ และจะรักษาผลประโยชน์ของท่านไว้ให้ได้มากที่สุด
- บริษัทฯ ขอสงวนสิทธิ์ไม่รับผิดชอบค่าใช้จ่ายใด ๆ ทั้งสิ้น กรณีที่เกิดเหตุจำเป็นสุดวิสัย อาทิ การยกเลิกเที่ยวบิน, การล่าช้าของสายการบิน, การนัดหยุดงาน, ภัยธรรมชาติ, การก่อจลาจล, อุบัติเหตุ ฯลฯ



ยอดถิ่นป่าเหมี้ยง น้ำตกงามที่แจ้ซ้อน ขึ้นดอยบ้านแม่แจ่มชมสวนซากาแพ

- บริษัทฯต้องกราบขอภัยในการสงวนสิทธิ์ในการไม่รับผู้เดินทางที่เป็นเด็กอายุต่ำกว่า 2 ปี และท่านที่ต้องใช้รถเข็น Wheel Chair เว้นแต่จะมีการตกลงกันกับพนักงานขาย
- ในกรณีที่ท่านต้องการออกตัวเครื่องบินภายในประเทศ โปรดแจ้งพนักงานขายเพื่อยืนยันว่า คณะทัวร์ออกเดินทางได้แน่นอน หากออกตัวโดยไม่ได้รับการยืนยันจากพนักงานขายแล้วออกเดินทางไม่ได้ บริษัทฯขอสงวนสิทธิ์ในการไม่รับผิดชอบทุกกรณี

อัตราค่าบริการ

จำนวนผู้โดยสาร (ท่าน)	2 ท่าน	3-4 ท่าน	5-7 ท่าน	8-9 ท่าน
ราคาท่านละ (บาท)	5,900	4,600	3,300	2,700

หมายเหตุ - พักเดี่ยวเพิ่มท่านละ 1,000 บาท

- อัตรานี้ยังไม่รวมตั๋วเครื่องบิน/ ตั๋วรถไฟ/ ตั๋วรถโดยสาร หรือยานพาหนะที่จะเดินทางมายังจุดนัดพบ หากต้องการให้บริษัทฯออกตัวเดินทางโปรดแจ้งพนักงานขาย

อัตรานี้รวม

1. ค่าเข้าชมสถานที่ท่องเที่ยวต่าง ๆ ตามที่ระบุในรายการ
2. รถตู้ปรับอากาศระดับ VIP 9 นั่ง นำท่านเที่ยวตามรายการ พร้อมคนขับรถที่ชำนาญเส้นทาง (กฎหมายไม่อนุญาตให้ขับรถเกิน 12 ชั่วโมง/วัน)
3. อาหารเมนูระดับมาตรฐาน รวมเป็นอาหารกลางวัน 2 มื้อ อาหารค่ำ 1 มื้อ
4. โรงแรมที่พัก จำนวน 1 คืน พร้อมอาหารเช้า
5. มัคคุเทศก์ผู้มีประสบการณ์นำเที่ยว ให้ความรู้ สนุกสนานและคอยดูแลอำนวยความสะดวกตลอดการเดินทาง



ยอดถิ่นป่าเหมี้ยง น้ำตกงามที่แจ้ซ้อน ขึ้นดอยบ้านแม่แจ่มชมสวนซากาแพ

6. ค่าประกันอุบัติเหตุในระหว่างการเดินทางในวงเงิน ท่านละ 1,000,000. - บาท (หากอายุเกิน 76 ปี ขึ้นไป ค่าประกันอุบัติเหตุระหว่างการเดินทาง 50%)

อัตรานี้ไม่รวม

1. ค่าเครื่องดื่ม และอาหารที่สั่งพิเศษในร้านอาหาร ที่นอกเหนือจากทางทัวร์จัดให้
2. ค่าทิปมัคคุเทศก์ขึ้นอยู่กับค่าบริการ

การยกเลิกการเดินทาง และการขอเปลี่ยนแปลงวันเดินทาง

- ยกเลิกก่อนการเดินทาง 45 วัน คืนเต็มจำนวน
- ยกเลิกการเดินทาง 20 – 44 วัน หักค่าใช้จ่ายจากค่ามัดจำทัวร์
- ยกเลิกก่อนเดินทาง 15 –19 วัน หักค่าใช้จ่าย 50% ของราคาทัวร์
- ยกเลิกการเดินทางน้อยกว่า 1 -14 วัน บริษัทฯขอสงวนสิทธิ์การไม่คืนค่าใช้จ่ายทั้งหมด
- หากท่านประสงค์จะขอเปลี่ยนแปลงเส้นทางและวันเดินทาง สามารถทำได้ล่วงหน้าก่อนการเดินทางจริง 30วัน โดยไม่เสียค่าใช้จ่าย และ 40 วันก่อนการเดินทางในช่วงเทศกาลหรือ High Season (เทศกาลปี ใหม่, ตรุษจีน, ตลอดเดือนเมษายน, พฤษภาคม, เดือนตุลาคม, เดือนพฤศจิกายน และเดือนธันวาคม)
- หากท่านประสงค์จะยกเลิกการเดินทางด้วยเหตุผลส่วนตัว แม้ว่าจะยกเลิกก่อนกำหนดการเดินทาง ทางบริษัทฯขอคิดอัตราค่าบริการของเจ้าหน้าที่ท่านละ 1,000 บาท (หากจำนวนผู้เดินทางลดลง ส่งผลกระทบต่อท่านอื่นในคณะเดินทางด้วย)



ตัวเครื่องบิน

- ในการเดินทางเป็นหมู่คณะ ผู้โดยสารจะต้องเดินทางไป - กลับพร้อมกัน หากต้องการเลื่อนวันเดินทางกลับ ท่านจะต้องชำระค่าใช้จ่ายส่วนต่างที่สายการบินเรียกเก็บเพิ่ม และการจัดที่นั่งของกรุ๊ปเป็นไปโดยสายการบินเป็นผู้กำหนด ซึ่งทางบริษัทฯไม่สามารถเข้าไปแทรกแซงได้และในกรณียกเลิกการเดินทาง ถ้าทางบริษัทฯ ได้ดำเนินการออกตัวเครื่องบินไปแล้ว ผู้เดินทางต้องรอ Refund ตามระบบของสายการบินเท่านั้น และหากท่านไม่แน่ใจในวันเดินทางดังกล่าวกรุณาตรวจสอบกับเจ้าหน้าที่ฯ เพื่อยืนยันในกรณีที่ตัว เครื่องบินสามารถทำ Refund ได้หรือไม่ก่อนที่ท่านจะชำระเงินค่าทัวร์ส่วนที่เหลือ

โรงแรม และ ห้องพัก

- ห้องพักในโรงแรม/ที่พักเป็นแบบห้องพักคู่ (Twin / Double Room) ในกรณีที่ท่านมีความประสงค์จะพักแบบ 3 ท่าน /3 เตียง (Triple Room) ขึ้นอยู่กับข้อจำกัดของห้องพักและการวางรูปแบบของห้องพักของแต่ละ โรงแรม/ที่พัก ซึ่งมักมีความแตกต่างกัน อาจจะท ให้ท่าน ไม่ได้ห้องติดกันตามที่ต้องการหรืออาจจะได้เตียงเสริมแล้วแต่กรณี
- ในกรณีที่มีการจัดประชุมนานาชาติ (Trade Fair) เป็นผลให้ค่าโรงแรมสูงขึ้น 3 –4 เท่าตัว บริษัทฯขอสงวนสิทธิ์ในการปรับเปลี่ยนหรือโรงแรม/ที่พัก เพื่อให้เกิดความเหมาะสม



สัมภาระและ ค่าพนักงานยกสัมภาระ

- สำหรับน้ำหนักของสัมภาระที่ทางสายการบินอนุญาตให้บรรทุกได้ต้องเครื่องตามมาตรฐานคือ 20 กิโลกรัม (สำหรับผู้โดยสารชั้นประหยัด) การเรียกค่าธรรมเนียมเพิ่มเป็นสิทธิของสายการบินที่ท่านไม่อาจปฏิเสธได้
- สำหรับกระเป๋าสัมภาระที่ทางสายการบินอนุญาตให้นำขึ้นเครื่องได้ ต้องมีน้ำหนักไม่เกิน 7 กิโลกรัม และ มีความ กว้างx ยาวx สูง ไม่เกิน 115 เซนติเมตร หรือ 25 เซนติเมตร (9.75 นิ้ว)x 56 เซนติเมตร (21.5 นิ้ว)x 46เซนติเมตร (18 นิ้ว)
- ในบางรายการทัวร์ ที่ต้องมีบินด้วยสายการบินภายในประเทศ น้ำหนักของกระเป๋าอาจจะถูกกำหนดให้ต่ำกว่ามาตรฐานได้ทั้งนี้ขึ้นอยู่กับข้อกำหนดของแต่ละสายการบิน บริษัทฯขอสงวนสิทธิ์ไม่รับภาระความรับผิดชอบค่าใช้จ่ายในน้ำหนักส่วนที่เกิน
- กระเป๋าและสัมภาระที่มีล้อเลื่อนและมีขนาดใหญ่เกินไป ไม่เหมาะกับการเป็นกระเป๋าถือขึ้นบนพาหนะการเดินทาง
- บริษัทฯขอสงวนสิทธิ์ในความรับผิดชอบต่อกรณีเกิดการสูญเสี่ย, สูญหายของกระเป๋าสะพาย
- บริษัทฯขอสงวนสิทธิ์ในความรับผิดชอบต่อกรณีเกิดการล่าช้า, สูญเสี่ย, สูญหายของกระเป๋าเดินทาง ที่เกิดจากความผิดพลาดของสายการบินในทุกกรณี ทางบริษัทฯยินดีช่วยเหลือในการติดตามปัญหาและข้อเรียกร้องจากทางสายการบินเท่าที่จะทำได้



ขลทินป่าเหมี้ยง น้ำตกงามที่แจ้ซ้อน ขึ้นดอยบ้านแม่แจ่มชมสวนซากาแพ

แบบฟอร์มการจองทัวร์

พนักงานที่ติดต่อ.....ชื่อผู้จอง.....

เบอร์ติดต่อ..... E-mail.....

โปรแกรมทัวร์..... กำหนดการเดินทาง..... ราคา.....

จำนวน ผู้ใหญ่..... ท่าน เด็กอายุ 2-12 ปีท่าน เด็กอายุต่ำกว่า 2 ปี ท่าน

สมาชิกผู้ร่วมเดินทาง

****กรุณารอกข้อมูลเป็นภาษาอังกฤษตามหน้าพาสปอร์ต/บัตรประจำตัวประชาชน และระบุข้อมูลประเภทอาหารที่ต้องการ เช่น ไมทานเนื้อวัว เป็นต้น****

No.	NAME	No. Passport/ ID Card	Date of Birth	Airline Member No.	ประเภทห้อง	Remark, Request Seat, Food
1						
2						
3						
4						
5						
6						
7						
8						
9						



ยกเลิกป่าเหมี้ยง น้ำตกงามที่แจ้ซ้อน ขึ้นดอยบ้านแม่แจ่มชมสวนซากาแพ

เงื่อนไขการจอง

1. กรุณาชำระมัดจำท่านละ 1,000 บาท ภายใน 1 วัน หลังจากการทำการจอง โดยโอนผ่าน

1.1 ชื่อบัญชี หจก.อาร์พีที รุ่งเจริญเพิ่มพูนทวีทรัพย์ (บัญชีออมทรัพย์)

ธ. กสิกรไทย



สาขา เซ็นทรัลพลาซา ลำปาง

เลขที่ 062-3-68613-2

1.2 ชื่อบัญชี นายเดชา เรืองประกาย และ/หรือ นายบุญยาลิตรี์ ธรกิจ (ประเภทออมทรัพย์)

ธ. กสิกรไทย



สาขา เซ็นทรัลพลาซา ลำปาง

เลขที่ 063-8-79880-8

2. ส่วนที่เหลือชำระก่อนออกเดินทาง 5 วัน